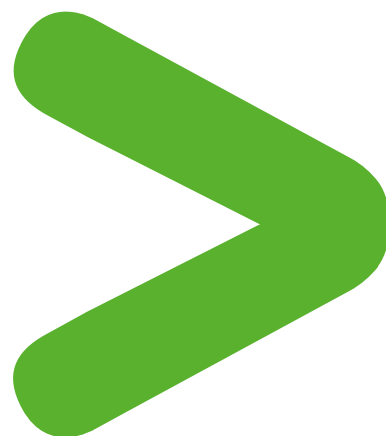
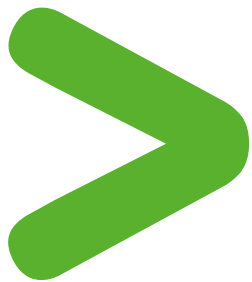


Distribuição elétrica baixa tensão

Prisma Plus Sistema G

Quadros e armários para montagem
na parede ou no piso, até 630 A





Prisma Plus: uma oferta pensada para maior profissionalismo

Quadros e armários Prisma Plus Sistema G: quadros evolutivos adaptados a todas as funções

Com o sistema G do Prisma Plus, a Schneider Electric propõe soluções técnicas com ótimos desempenhos para a montagem de quadros de distribuição elétrica de baixa tensão até 630 A para edifícios terciários e industriais.

Das mais simples às mais evoluídas, estas soluções, rápidas, evolutivas e adaptadas às necessidades dos clientes, foram concebidas com grande cuidado para um resultado profissional.

Simples como Prisma

A montagem dos quadros Prisma Plus segue o esquema elétrico passo a passo.

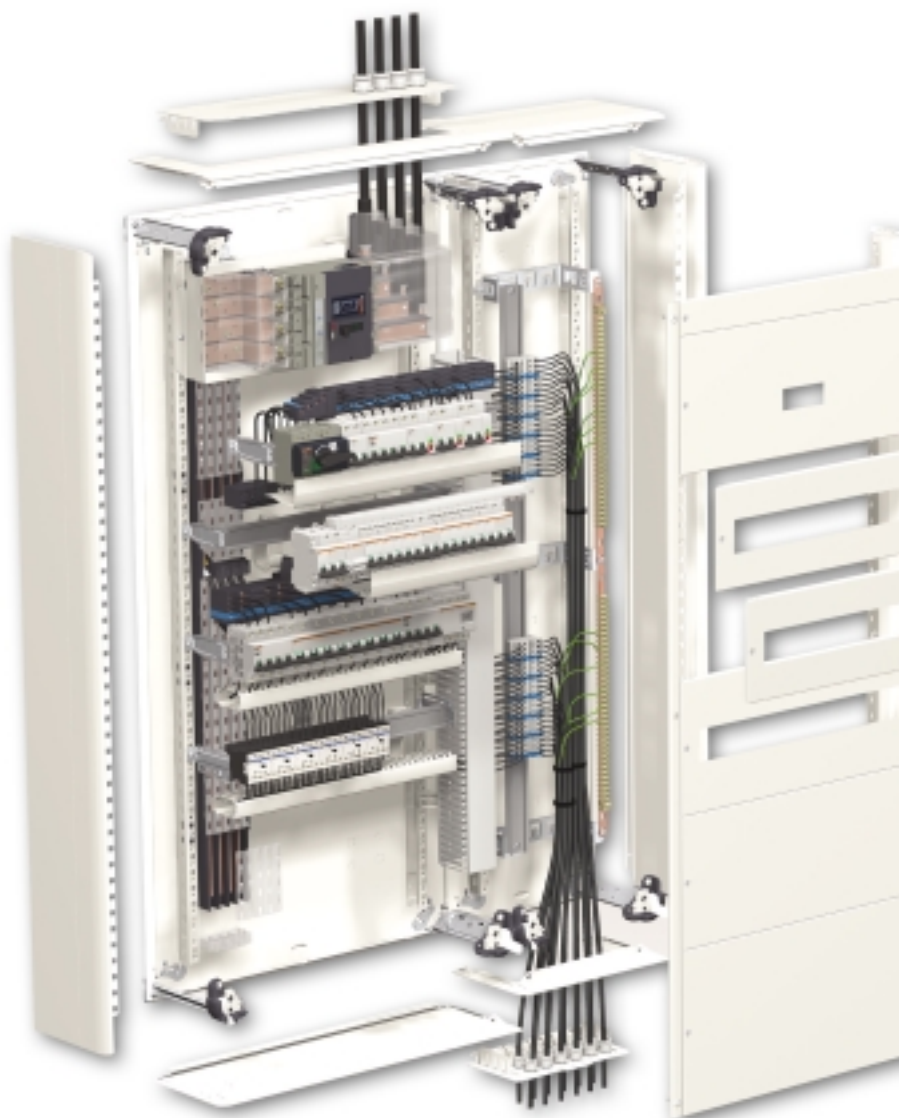
- A cada saída ou grupo de saídas corresponde um conjunto funcional placas/espejos que permite a instalação otimizada e segura dos equipamentos.

- O circuito de potência e as conexões a montante e a jusante do quadro podem ser feitos através de soluções pré-fabricadas e testadas.

- O tamanho do invólucro é determinado simplesmente em função dos equipamentos instalados, do tipo e do posicionamento das conexões e das reservas pretendidas.

Resultando de um conjunto de soluções Prisma Plus, o quadro respeita os ensaios de tipo da norma IEC 60439-1:

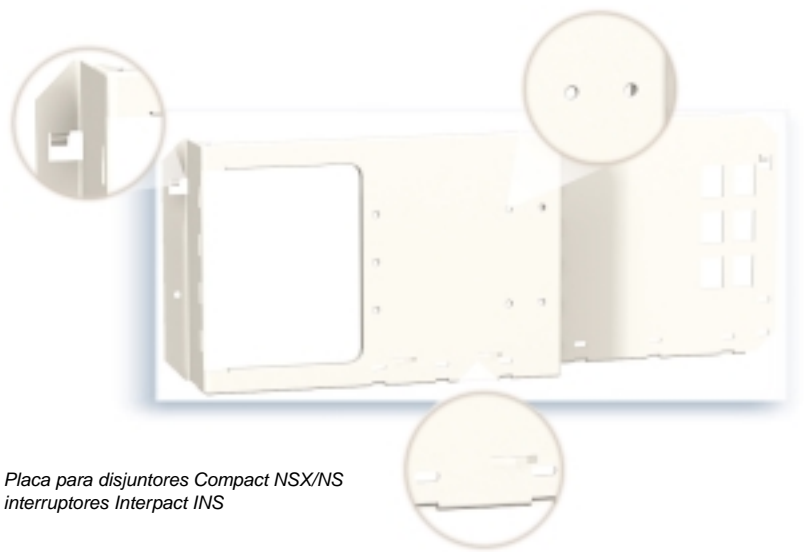
- limites de elevação de temperatura,
- propriedades dielétricas,
- resistência aos curtos-circuitos,
- eficácia do circuito de proteção,
- distâncias de isolamento e linhas de fuga,
- funcionamento mecânico,
- grau de proteção IP.



Instalação dos equipamentos

Placas de montagem específicas para equipamentos Schneider Electric para uma montagem intuitiva

- Encaixes metálicos posicionam vertical e horizontalmente o equipamento para facilitar a sua fixação na placa.
- Furos roscados permitem a fixação pela parte frontal do equipamento.
- Os pinos permitem manter o conjunto placa-equipamento nos montantes funcionais antes de serem fixados com parafusos autotravantes.



Placa para disjuntores Compact NSX/NS
interruptores Interpact INS

Um espelho por tipo de equipamento para grande rapidez de instalação

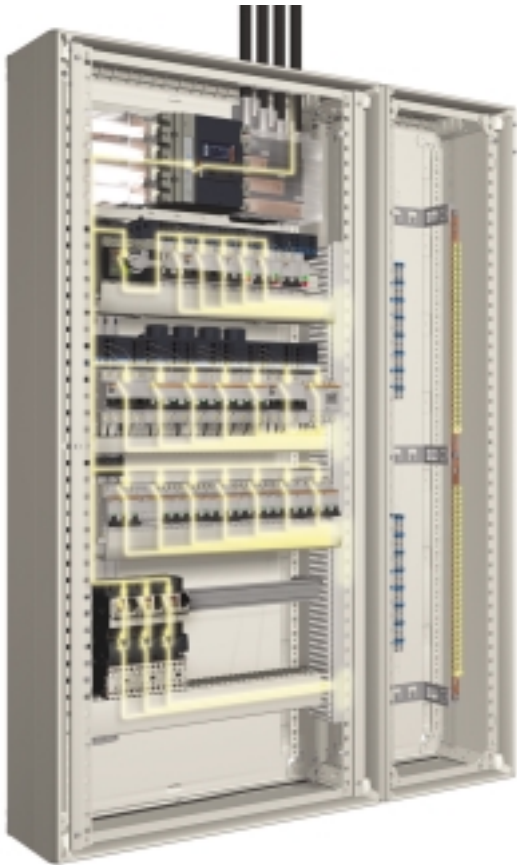
- Cada espelho é fixado nos suportes por parafusos imperdíveis de 1/4 de volta.
- Todos os espelhos podem ser retirados com uma só operação para permitir a verificação do posicionamento dos equipamentos no decorrer da montagem e o acesso direto aos equipamentos após a instalação.



Os espelhos proporcionam um acesso seguro aos dispositivos de manobra dos equipamentos.

Conexões “potência” e fios finos

Barramentos para respeitar a liberdade de escolha do cliente

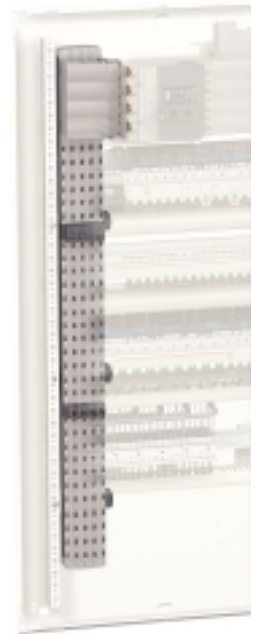


Arquitetura evidente do circuito de potência

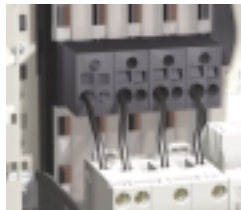
Conexões pré-fabricadas perfeitamente dimensionadas

Barramentos Powerclip de 125 a 630 A, compactos, monobloco e completamente isolados para uma distribuição inovadora

- Os barramentos Powerclip, fornecidos pré-montados, são compostos por barras de cobre roscadas, encaixadas em suportes isolantes.
- Posicionados na lateral do quadro, estes barramentos permitem conexões curtas, a jusante do equipamento de entrada, ou para alimentação dos equipamentos ou dos blocos de distribuição.
- As conexões são feitas por terminais de derivação 6^v e 10^v ou diretamente por olhais.
- As tampas transparentes encaixáveis e as tampas de extremidade garantem o IPxxB. Podem ser cortadas para permitir a passagem das conexões aos equipamentos.
- Disponíveis em 2 comprimentos (450 e 750 mm).



Barramento compacto e isolado Powerclip



Terminais de derivação

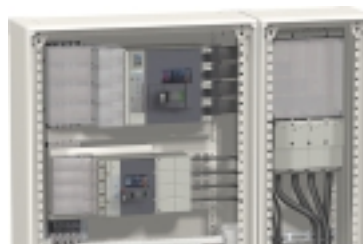


Tampa de proteção IPxxB

Barramentos, para uma distribuição tradicional

- Barras roscadas para instalação em extensão (de 160 a 630 A) ou no fundo do quadro (de 160 a 400 A).
- As barras são montadas em suportes isolantes aparafusados aos montantes funcionais.
- Para montagem em extensão, os suportes mantêm as barras defasadas entre si para otimizar o número de pontos de conexão.

- As conexões pré-fabricadas permitem a alimentação do barramento e a distribuição a jusante.
- O tamanho compacto proporciona rapidez de instalação.
- As suas formas, dimensões e materiais são perfeitamente adaptados aos casos de montagem.
- Testadas, as conexões pré-fabricadas contribuem para o bom funcionamento da instalação.



Blocos de alimentação 630 A e 250 A a montante e a jusante do barramento



Polybloc para distribuição centralizada

Blocos de distribuição seguros e evolutivos para maior conforto do cliente

Blocos de distribuição centralizados Polybloc completamente repensados

- Os blocos de distribuição Polybloc 160 e 250 A são instalados diretamente a jusante dos disjuntores Compact e interruptores Interpact até 250 A, sem ocupar módulos verticais suplementares.
- Os terminais de mola asseguram rapidez de instalação, facilitando o reequilíbrio das fases e garantindo a fiabilidade de aperto das conexões ao longo dos anos.
- Os contatos são inclinados para assegurar conexões ergonômicas e para respeitar os raios de curvatura dos cabos.
- Os blocos de distribuição têm 6 saídas 10^v e 3 saídas 16^v por fase.
- Também podem receber os blocos adicionais de 2x35^v.



Inclinação dos contatos do Polybloc



Terminais para conexão barramento/Multiclip 200 A



Bloco de distribuição Multiclip com diferentes equipamentos

Blocos de distribuição Multiclip: rápidos de instalar

- Os blocos de distribuição Multiclip 80 e 200 A são completamente isolados.
- Os Multiclip encaixam-se na parte traseira das calhas para equipamentos modulares.
- A conexão por terminais de mola é confiável e não necessita de manutenção.
- A possibilidade de instalar diferentes tipos de equipamentos modulares confere um máximo de flexibilidade a estes blocos.
- Em caso de modificação do quadro, os equipamentos podem ser trocados simples e rapidamente.

Pentes para uma solução flexível e econômica

- Os pentes são completamente isolados e podem ser cortados no comprimento.
- O encaixe dos equipamentos é feito com uma só operação.
- Com os pentes do sistema Clario, é possível instalar diferentes tipos de equipamentos e fazer modificações sem desmontar o pente.



Pente de conexão



Compartimentação para maior segurança nas intervenções

O Prisma Plus oferece dois tipos de compartimentação:

- Uma compartimentação vertical entre a área dos equipamentos e a extensão.
- Uma compartimentação horizontal entre as unidades funcionais.

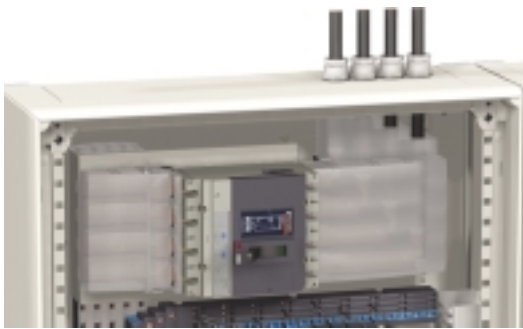


Uma alimentação
para cada tipo de
local

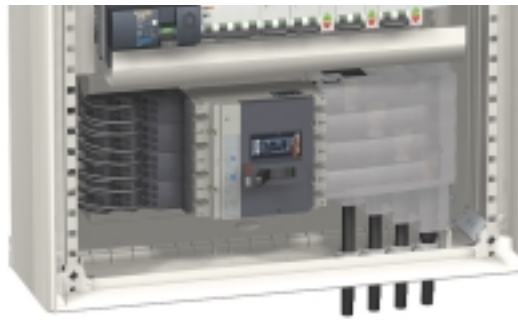
Conexões

Blocos de conexão de entrada

- Específicos para Compact NSX/NS100/250 e NSX/NS400/630, os blocos de conexão são montados na parte superior ou inferior do quadro.
- Os cabos são conectados diretamente e sem curvaturas às placas do bloco de conexão
- A entrada dos cabos é feita pelo quadro (NSX/NS100/250) ou a distância pela extensão (NSX/NS400/630)
- Os blocos de conexão são fixados na placa, a montante do equipamento.
- Uma tampa transparente protege os operadores das partes sob tensão, deixando transparecer a conexão de cobre.

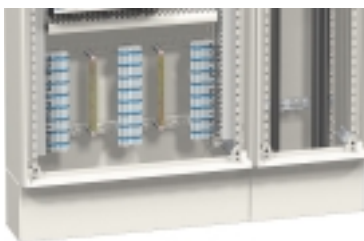


Blocos de conexão de entrada com tampa transparente (entrada dos cabos pela parte superior)



Blocos de conexão de entrada com tampa transparente (entrada dos cabos pela parte inferior)

Conexões das saídas adaptadas às configurações



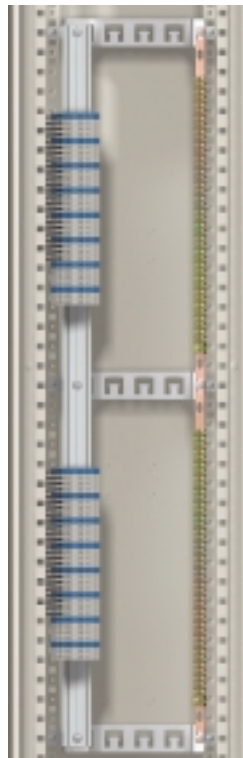
Terminais de conexão e de terra no fundo do armário

Conexões por terminais

- Os terminais de conexão e de terra, de encaixe direto, podem ser montados na extensão, em frente das equipamentos.
- Os terminais de mola imperdíveis garantem facilidade, rapidez e confiabilidade das conexões.
- Calhas e abraçadeiras verticais e horizontais permitem canalizar a cablagem de potência para maior legibilidade e qualidade do quadro.

Placas passa-cabos para passagem organizada dos cabos, respeitando o IP

- Os invólucros são fornecidos com uma placa superior ou inferior de plástico, desmontável, com nervuras para guiar o corte.
- A placa de plástico pode ser substituída por:
 - ✓ uma placa de metal inteira ou em 2 partes,
 - ✓ uma interface recortada, que permite receber placas específicas.



Terminal de conexão e de terra em extensão



Assegurar a autonomia de montagem

Invólucros

Guias e identificações asseguram o autoposicionamento dos elementos de acabamento.

Tudo foi concebido para que uma só pessoa seja capaz de montar os invólucros.

Esta facilidade de montagem traduz-se por uma rapidez de instalação que pode ser cronometrada!



Guia dos elementos de acabamento

Um acabamento por medida num mínimo de tempo

■ O acabamento é feito após a montagem e a cablagem, para manter o total acesso ao quadro durante a instalação.

■ A diversidade dos elementos de acabamento permite satisfazer todas as exigências do cliente.



Acessibilidade máxima

Maior número de soluções para instalar o quadro

■ Um dispositivo de fixação mural evita as furações imprecisas.

■ Estruturas metálicas, autosuportadas ou para fixação mural, permitem a adaptação a todos os ambientes e facilitam o transporte.

■ Estão previstos pré-recortes no fundo do quadro para passagem dos cabos pela parte traseira.

■ Uma extensão exterior com espaçador permite canalizar os cabos, assegurando um acabamento impecável.



Fixação mural pelo fundo

Modificações controladas

O Prisma Plus oferece a possibilidade de evolução do quadro em qualquer altura, em função das necessidades e exigências dos clientes.

■ As portas, opacas ou transparentes, são reversíveis direita/esquerda.

■ Após a instalação do quadro, pode ser acrescentada uma porta.

■ Os quadros podem ser associados horizontal ou verticalmente.



Quadros e armário sem portas, com portas opacas e portas transparentes

Características técnicas

	A	Icw	Ipk	IP	IK	nº de mód.	altura	largura	profundid.	associação
Quadros	630 A	25 kA ef / 1s	52,5 kA	30/31/43	8	6 9 12 15 18 21 24 27	8 alturas de 330 mm a 1380 mm	595 mm (quadro) 305 mm (extensão para cabos)	205 mm (sem porta) 250 mm (com porta)	largura e altura
Armários	630 A	25 kA ef / 1s	52,5 kA	30/31/43	10	27 30 33	3 alturas de 1530 mm a 1830 mm (com base)	595 mm (armário básico) 305 mm (extensão para cabos)	205 mm 250 mm (com porta)	largura
Quadros e armários IP55	630 A	25 kA ef / 1s	52,5 kA	55	10	7 11 15 19 23 27 33	7 alturas de 450 mm a 1750 mm	600 mm (armário básico) 325 mm ou 595 mm (extensões)	230 mm 290 mm (incluindo manopla 30 mm)	largura altura em "quadrado" em "L"

Conheça o calendário de treinamentos técnicos:
www.schneider-electric.com.br
 Mais informações: tel. (11) 2165-5350
 ou treinamento.br@br.schneider-electric.com

Call Center: 0800 7289 110
 ou (11) 3468-5791
call.center.br@br.schneider-electric.com
wap.schneider.com.br
www.schneider-electric.com.br

Schneider Electric Brasil Ltda.

Contatos comerciais: **São Paulo (SP)**: Tel.: (0--11) 2165-5400 - Fax: (0--11) 2165-5391 - **Ribeirão Preto (SP)**: Tel.: (0--16) 2132-3150 - Fax: (0--16) 2132-3151 - **Rio de Janeiro (RJ)**: Tel.: (0--21) 2111-8900 - Fax: (0--21) 2111-8915 - **Belo Horizonte (MG)**: Tel.: (0--31) 3069-8000 - Fax: (0--31) 3069-8020 - **Curitiba (PR)**: Tel.: (0--41) 2101-1200 - Fax: (0--41) 2101-1276 - **Fortaleza (CE)**: Tel.: (0--85) 3308-8100 - Fax: (0--85) 3308-8111 - **Goiânia (GO)**: Tel.: (0--62) 2764-6900 - Fax: (0--62) 2764-6906 - **Joinville (SC)**: Tel.: (0--47) 2101-6750 - Fax: (0--47) 2101-6760 - **Parnamirim (RN)**: Tel.: (0--84) 4006-7000 - Fax: (0--84) 4006-7002 - **Porto Alegre (RS)**: Tel.: (0--51) 2104-2850 - Fax: (0--51) 2104-2860 - **Recife (PE)**: Tel.: (0--81) 3366-7070 - Fax: (0--81) 3366-7090 - **Salvador (BA)**: Tel.: (0--71) 3183-4999 - Fax: (0--71) 3183-4990 - **São Luís (MA)**: Tel.: (0--98) 3227-3691

As informações contidas neste documento estão sujeitas a alterações técnicas sem prévio aviso.

P.XXX.00-05/09